

## UNSERE KOMPETENZ

TROX HGI plant und realisiert Projekte mit Gebäudeautomation, die gewerkeübergreifend den Betrieb der Technischen Gebäudeausrüstung (TGA) sicherstellen.

Bei korrektem Einsatz können eine Reihe an Aufgaben durch Gebäudeautomation möglich gemacht bzw. erleichtert werden:

- Betriebskostenabrechnung
- Energiemanagement
- Gefahrenmeldung
- Instandhaltungsplanung
- Störungsmanagement
- Zutrittskontrolle

## GEBÄUDEAUTOMATION



### GEBÄUEBETRIEB DER ZUKUNFT

Gebäudeautomation funktioniert mittels Regelung, Steuerung, Überwachung und Optimierung von spezifischen Werten und Parametern in einer Anlage. Die Systeme tauschen dabei die Daten über Schnittstellen oder Integrationen.

TROX HGI unterteilt die Gebäudeautomation in 4 Bereiche:

- Anlagenautomation
- Raumautomation
- Sicherheitstechnik
- Managementsystem

In allen Bereichen überzeugen wir mit Komfort, Energieeffizienz und Nachhaltigkeit.

## ANLAGENAUTOMATION



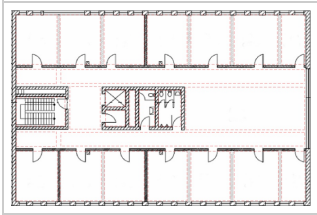
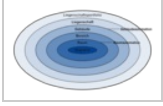
### GANZHEITLICHE SYSTEMLÖSUNG

Ob wir Ihre Anlage einbinden oder Sie die gesamte Automation benötigen, wir bieten Ihnen das gesamte Portfolio.

Unser Spektrum umfasst die Anlagenautomation aller Gewerke:

- Heizungstechnik
- Lüftungs- und Klimatechnik
- Kältetechnik
- Sanitärtechnik
- Elektrotechnik
- Sonderanlagen

## RAUMAUTOMATION



## GEBÄUDEAUTOMATION IN EINEM RAUM

Die Raumautomation ist ein Teil der Gebäudeautomation. Denn Gebäude lassen sich in mehrere Abschnitte teilen. Es besteht aus einem oder mehr Bereichen, die aus einem oder mehreren Räumen bestehen können, welche sich wiederum aus einem oder mehr Segmenten zusammensetzen. Das wird das Schalenmodell (Abb. 1) genannt.

Wie bei der Gebäudeautomation, werden spezifische Werte und Parameter von Anlagen, die den Betrieb in einem Raum sicherstellen, geregelt, gesteuert, überwacht und optimiert.

Das geht soweit, dass einzelne funktional abgegrenzte Segmente und oder Räume in Bereichen individuell betrieben werden können. Aus einem solchen achsflexiblen System (Abb. 2) ergibt sich der Vorteil, dass bei einer räumlichen Veränderung der Arbeitsorganisation lediglich die Software erneut angepasst werden muss. Die Konzeption muss bereits vor dem Planungsprozess bedacht werden, damit die Aufteilung eindeutig festgelegt werden kann.

### Im Raum können wir automatisieren:

- Raumdruckregelung
- Luftqualitätsregelung
- Temperaturregelung (Heizen, Kühlen, Feuchte)
- Anwesenheitsautomatik
- Sonnenschutz
- Verschattungssystem
- Beleuchtungssteuerung und -regelung

## SICHERHEITSTECHNIK



### Automatisierte Sicherheit ist z.B.

- Zutrittskontrolle
- Video
- Brandschutz
  - Steuerung
- Entrauchung
  - Steuerung
- Sonder
  - Tunnel (Entrauchung, Brandschutz, Lüftung)
  - Tiefgaragen (Entrauchung, Brandschutz, Lüftung, CO<sub>2</sub>-Überwachung)

## MANAGEMENTSYSTEME



### Werkzeuge zum Betreiben sind z.B.

- Energiemanagement
- Gebäude-Management-System
- Monitoring
  - Datenerfassung
  - Trendanalyse
- Remote Operation Center (ROC)

## TROX HGI GmbH

---

Besucher: Gutenbergstraße 8  
Lieferanten: Gutenbergstraße 14  
48477 Hörstel

E-Mail: [info@trox-hgi.de](mailto:info@trox-hgi.de)  
Tel.: +49 (0)5459 8017-0  
Fax: +49 (0)5459 8017-333

## Quick Links

---

- > [Anfahrtsplan](#)
  - > [Standorte TROX weltweit](#)
  - > [Unser Wiki für Ihren Durchblick](#)
- 

## Kontakt

---

[Ihre Kontakte](#)

Service: [service@trox-hgi.de](mailto:service@trox-hgi.de)  
Vertrieb: [vertrieb@trox-hgi.de](mailto:vertrieb@trox-hgi.de)  
Rechnung: [invoice@trox-hgi.de](mailto:invoice@trox-hgi.de)  
Karriere: [jobs@trox-hgi.de](mailto:jobs@trox-hgi.de)