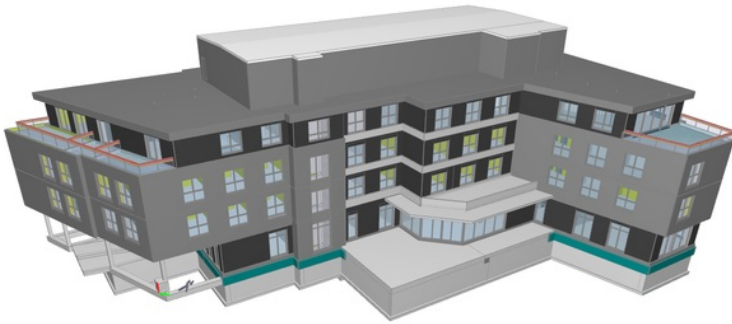


# BUILDING INFORMATION MODELING

## WAS IST BUILDING INFORMATION MODELING?

Building Information Modeling (BIM) ist eine modellbasierte Arbeitsmethode, die Bauwerke anhand eines digitalen Gebäudemodells mit den zugehörigen Funktionen und Daten über den gesamten Gebäudelebenszyklus abbildet. Die Bauwerksdaten können so für alle Projektbeteiligte transparent zur Verfügung gestellt bzw. ausgetauscht werden, wodurch sich eine optimierte Planung, Ausführung und Bewirtschaftung ergibt.

## INTERAKTIVES ARBEITEN



Durch das digitale Gebäudemodell bzw. den digitalen Zwilling des Gebäudes werden alle Informationen zentral verwaltet und stehen allen Projektbeteiligten zur Verfügung. Mit dem zentralen Gebäudemodell können Unstimmigkeiten oder Fehler frühzeitig identifiziert und eine gemeinschaftliche Lösung gefunden werden, noch bevor das Gebäude tatsächlich realisiert wird.

Speziell die Kommunikation spielt bei BIM eine zentrale Rolle. Bereits zu Beginn des Projekts vernetzen sich alle Projektbeteiligten und arbeiten über das gesamte Projekt hinweg kollaborativ zusammen. Die Planung, Errichtung und der spätere Betrieb profitieren so von dieser deutlich verbesserten Qualität, Effizienz und Transparenz.

TROX HGI arbeitet mit modernster EDV- und CAD-Technik, um die Wünsche unserer Kunden bestmöglich und individuell erfüllen zu können.

Zudem sind unsere Mitarbeiter nach dem buildingSMART International Programm „BIM-Qualifikationen - Basiskenntnisse“ zertifiziert.

## IHRE VORTEILE DURCH BIM

## TROX HGI SERVICES



NSER KNOW-HOW FÜR IHR  
ROJEKT  
USFÜHRUNG



WIR SIND 24/7 FÜR SIE DA  
BETRIEB