

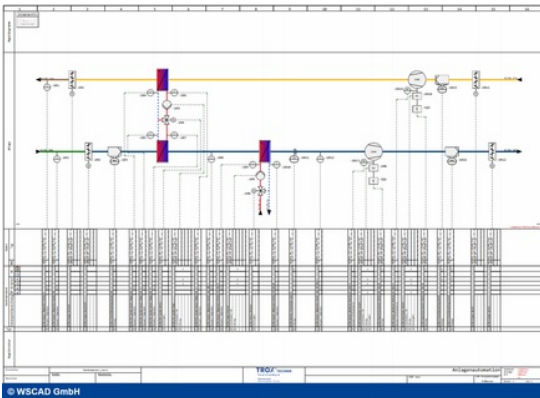
## PLANUNG

Ob Fachplanung der Gebäudeautomation oder Vor-Ort Planungsunterstützung - Sie definieren den Umfang unserer Planungsleistung. TROX HGI führt dabei die Planung sowohl anhand klassischer GA-Planungsleistung als auch anhand der kollaborativen Arbeitsmethode Building Information Modeling (BIM) durch oder unterstützen Sie Vor-Ort.

Ihre Anforderungen an Ihr Gebäude, wie z. B. Komfort, Energieeffizienz oder Wirtschaftlichkeit stehen im Vordergrund unserer Planungsleistungen. Wir erstellen ein schlüssiges Gesamtkonzept, welches sämtliche Teilsysteme eines Gebäudes berücksichtigt und diese zu einem einheitlichen Gebäudeautomationssystem zusammenfügt. So bildet unsere Planung die Basis für den späteren optimalen und effizienten Betrieb.

## UNSERE DIENSTLEISTUNGEN

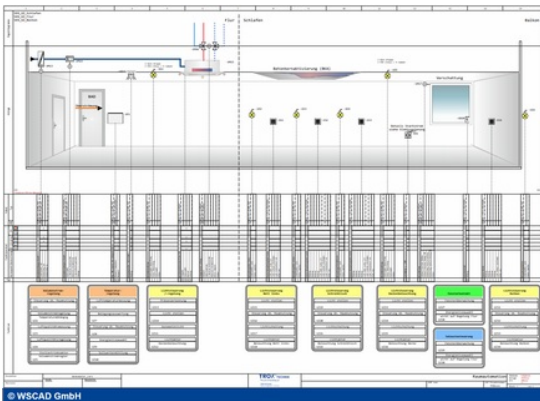
### ANLAGENAUTOMATION



Eine zeitgemäße Gebäudeautomation erfordert einen ganzheitlichen Planungsansatz. Um dies zu realisieren, ist eine gewerkübergreifende und integrale Betrachtung notwendig. In unserer Rolle als Systemintegrator setzen wir genau diesen ganzheitlichen Planungsansatz mit unserer langjährigen Erfahrung um. Dabei verfügen wir über das methodische sowie technische Wissen, um herstelleroffen die unterschiedlichen Teilsysteme zu einem ganzheitlichen Gebäudeautomationssystem zusammenzuführen.

Die Zusammenführung unterschiedlicher Teilsysteme, wie z. B. der Heizung-, Kälte-, Lüftungs- und Klimatechnik ist für den späteren ökonomischen und ökologischen Betrieb unabdingbar. Aber auch die Sicherheitstechnik wird von uns mit geplant. Hierzu zählt insbesondere ein durchdachtes Brandschutz- und Entrauchungskonzept.

### RAUMAUTOMATION



Der Mensch verbringt viel Zeit in geschlossenen Räumen, sodass der Komfort eines Raumes eine besondere Bedeutung spielt. Diesen Komfort realisiert TROX HGI durch eine durchdachte Raumautomationsplanung. Wir bringen dabei die einzelnen Teilsysteme Heizen, Kühlen, Beleuchtung und Beschattung optimal miteinander in Einklang und sorgen für eine einfache Bedienung der gewünschten Raumfunktionen.

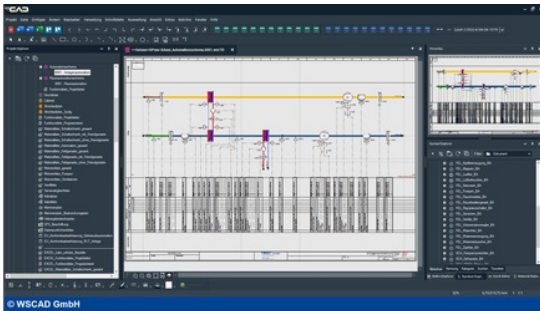
Dabei legen wir Wert auf eine flexibel reagierende Raumautomation. Nur so ist es möglich, auf spätere Veränderungen bei der Raumaufteilung eingehen zu können. Bei einer optimalen Planung sind ausschließlich Softwareanpassungen erforderlich, um solche räumlichen Veränderungen umzusetzen - die einzelnen Hardwarekomponenten bleiben unverändert.

## WIR PLANEN IHR PROJEKT

Unsere Planungsleistungen im Detail:

- Die Anlagen- und Raumautomation planen wir anhand klassischer GA-Planungsleistungen gemäß der Leistungsphasen der Honorarordnung für Architekten und Ingenieure (HOAI).
- Zudem bieten wir auch BIM-Planungsleistungen an. Hierbei wird ein digitales Gebäudemodell mit den zugehörigen Funktionen und Daten über den gesamten Gebäudelebenszyklus abbildet. Die Bauwerksdaten können so für alle Projektbeteiligte transparent zur Verfügung gestellt bzw. ausgetauscht werden, wodurch sich eine optimierte Planung, Ausführung und Bewirtschaftung ergibt.
- Bei der Vor-Ort Planungsunterstützung unterstützen wir Sie bei der Planung der Gebäudeautomation mit unserem langjährigen Know-how.

## MODERNSTE E-CAD SOFTWARE



Wir erstellen unsere Anlagen- und Regelschemata mithilfe der E-CAD Software der WSCAD GMBH gemäß den VDI-Richtlinien 3814 für die Anlagenautomation sowie VDI 3813 für die Raumautomation. Durch das disziplinübergreifende Arbeiten mit nur einer Software wird eine durchgängige Planung ermöglicht.

Im weiteren Verlauf des Projekts wird auf der vorhandenen Planung aufgebaut und die Werk- und Montageplanung durchgeführt. Nach dem vollständigen Abschluss der Werk- und Montageplanung als Vorbereitung der Ausführung, stehen sämtliche Auswertungen, wie z. B. die Schemata sowie die zugehörigen Funktionslisten inklusive des Schaltplans zur Verfügung.

## TROX HGI SERVICES



UNSER KNOW-HOW FÜR IHR  
PROJEKT  
AUSFÜHRUNG



WIR SIND 24/7 FÜR SIE DA  
BETRIEB